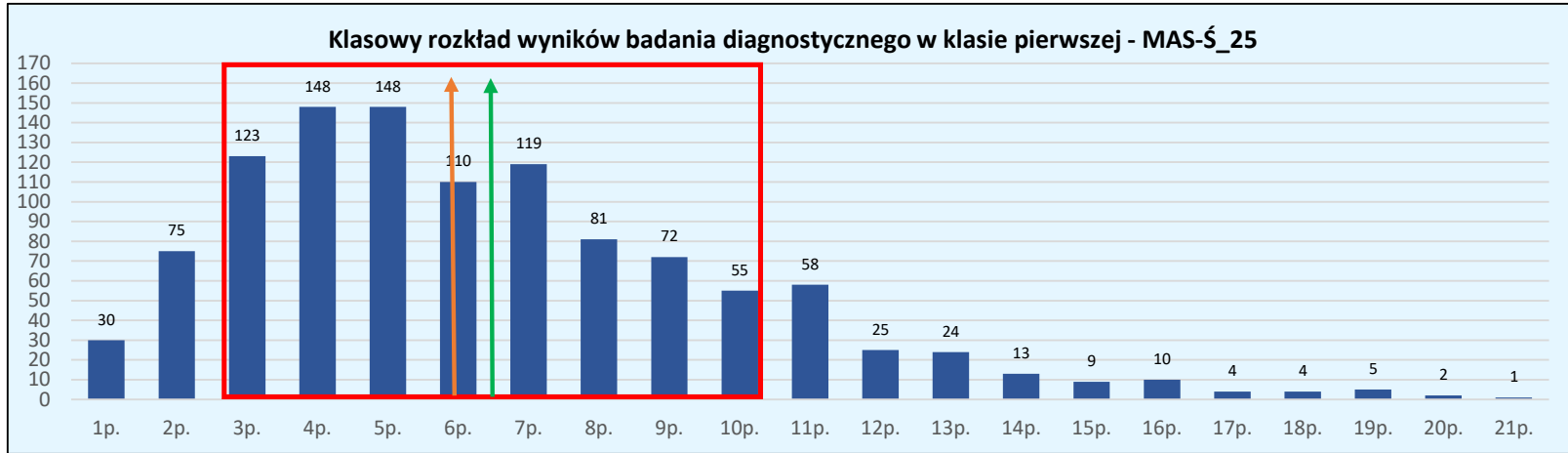


WYKRESY obrazujące rozkłady wyników testu diagnostycznego dla klasy PIERWSZEJ - MAS-Ś_25



Liczba uczniów: 1117

Łatwość testu: 0,31

Średnia artmetycz.: 6,5

Mediana: 6

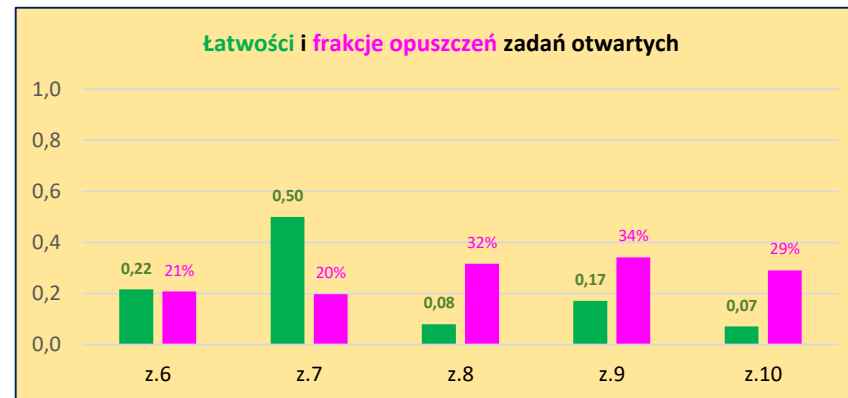
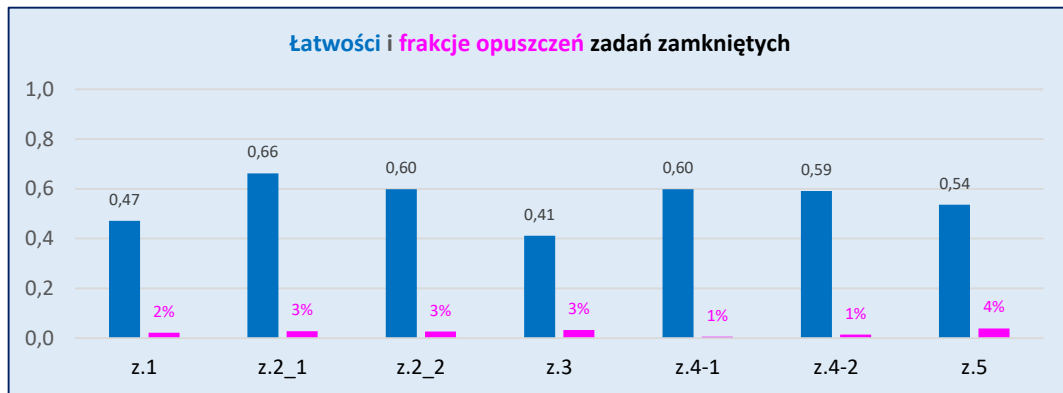
Odchyl. standard.: 3,6



Dla 4 klas test okazał się **BARDZO TRUDNY**

Dla 36 klas test okazał się **TRUDNY**

Dla 6 klas test okazał się **ŚREDNIO TRUDNY**

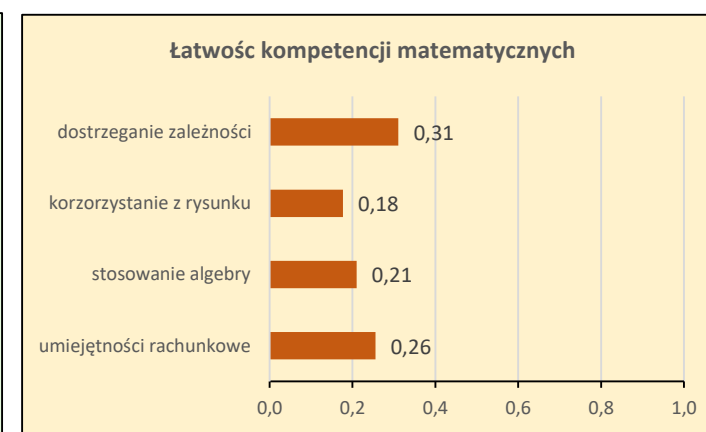
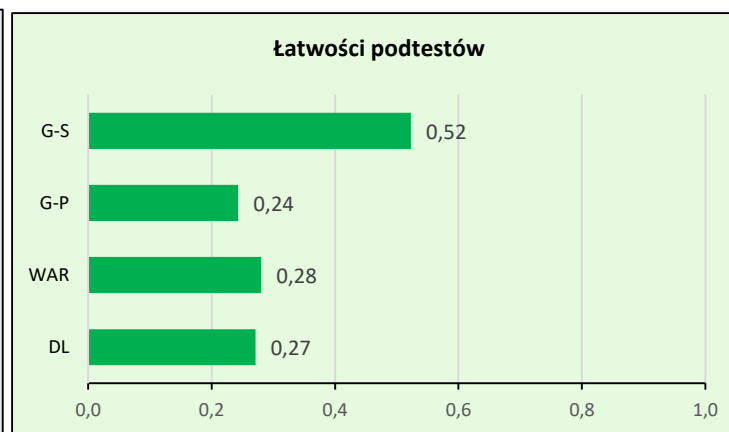
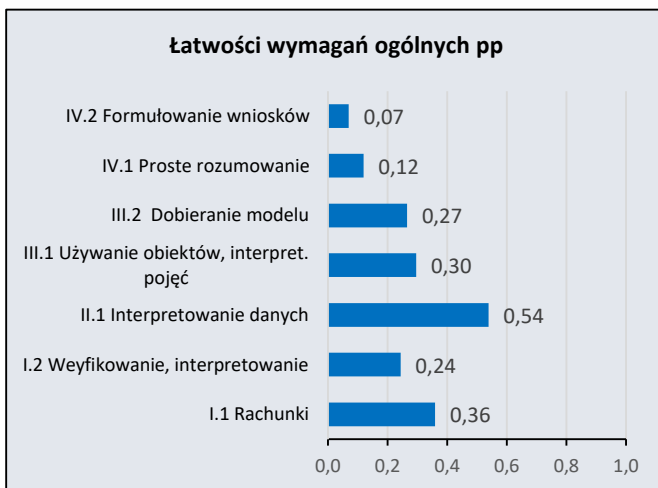


Bardzo łatwe:	brak	Średnio trudne:	2-1, 2-2, 4-1, 4-2, 5	Bardzo trudne:	brak
Łatwe:	brak	Trudne:	1, 3		

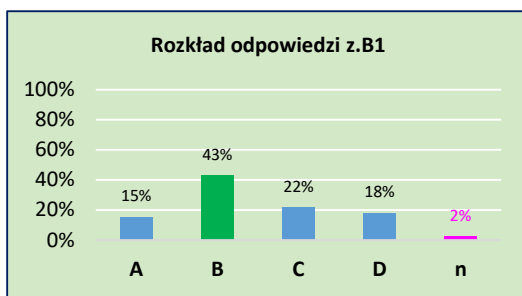
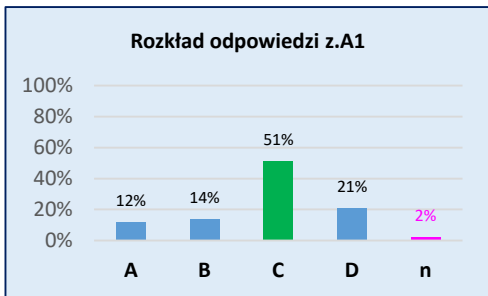
Bardzo łatwe:	brak	Średnio trudne:	7	Bardzo trudne:	8, 9, 10
Łatwe:	brak	Trudne:	6		

Charakterystyka różnicowania współczynnika łatwości zadań
0,00 – 0,19 zadania bardzo trudne (za trudne dla tej grupy uczniów);
0,20 – 0,49 zadania trudne
0,50 – 0,69 zadania średniej trudności /łatwości;
0,70 – 0,89 zadania łatwe ;
0,90 – 1,00 zadania bardzo łatwe (za łatwe dla tej grupy uczniów).

ŁATWOŚCI UMIEJĘTNOŚCI MATEMATYCZNYCH

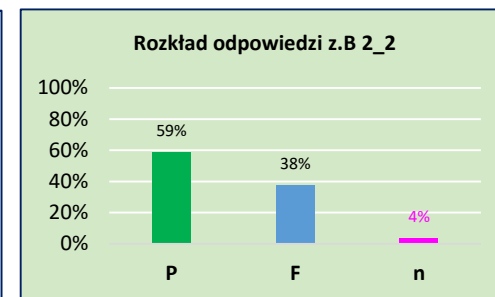
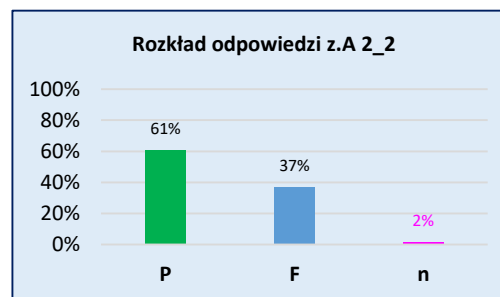
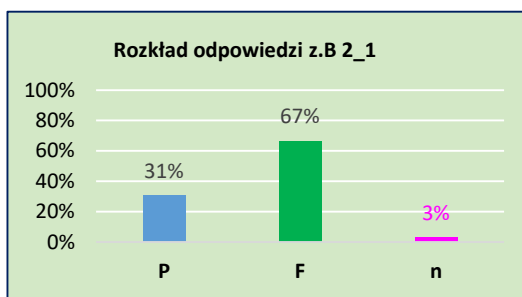
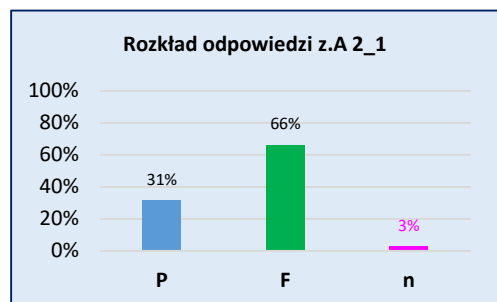


ROZKŁADY ODPOWIEDZI W ZADANIACH ZAMKNIĘTYCH



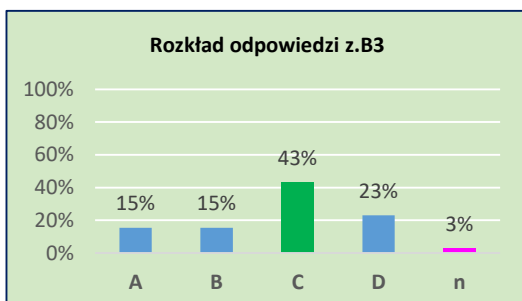
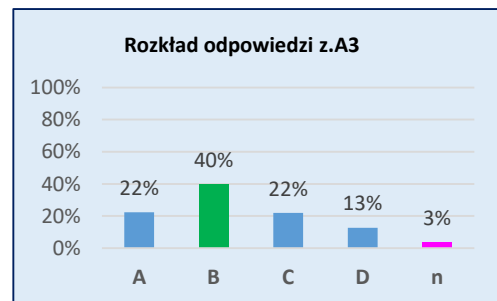
Zad. 1. Rozwiązanie równania

z. A.1.D - opuszczanie nawiasów



Zad. 2-1. Twierdzenie Pitagorasa

Zad. 2-2. Pole trójkąta prostokątnego

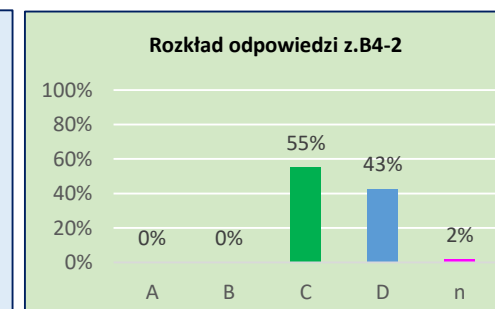
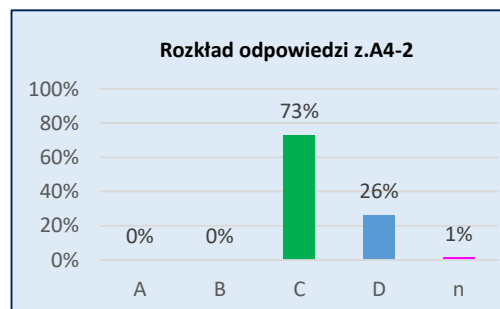
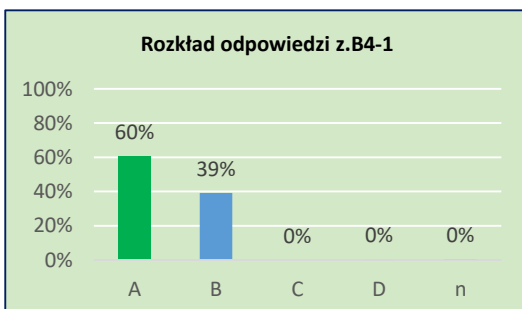
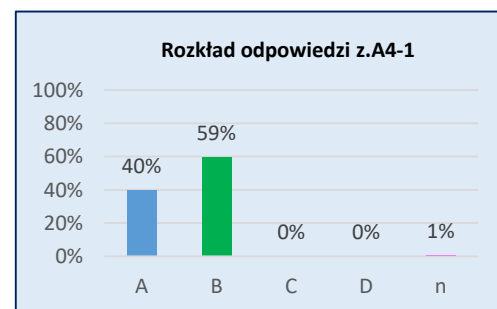


Zad. 3. Działania na pierwiastkach

z. A.3. - A - pierwiastek z różnicy

z. A.3. - C - pierwiastek z różnicy - pierwiastek 3-go st.

z. B.3. - D - pierwiastek z różnicy

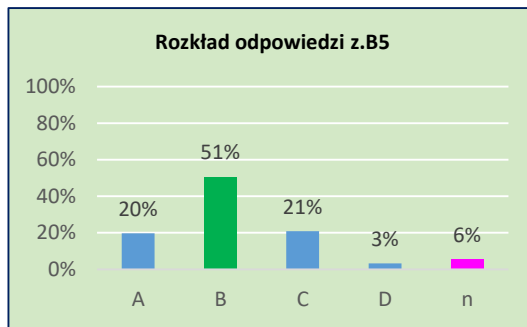
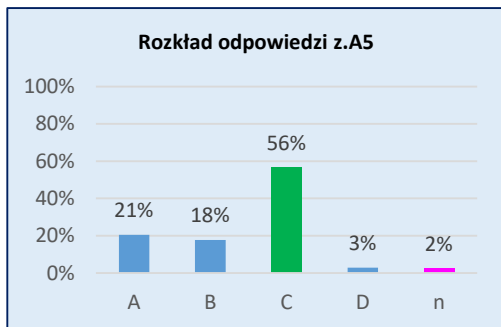


Zad. 4-1. Dzielniki, liczby pierwsze i złożone

z. A.4-1. - A - 49 liczba pierwsza

z. B.4-1. - B - 53 liczba złożona

Zad. 4-2. Obliczanie prawdopodobieństwa

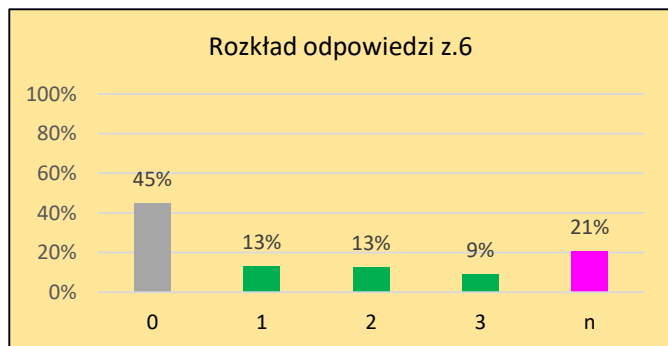


Zad. 5. Krawędzie graniastostupa

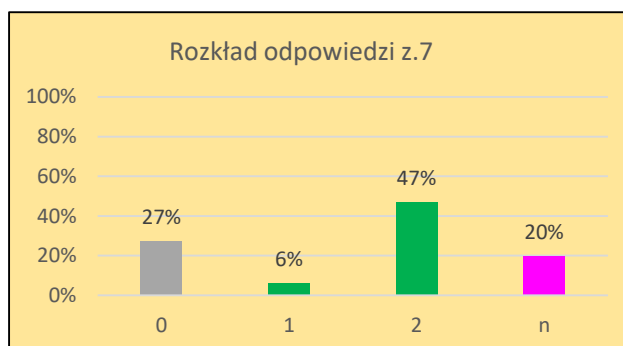
z. A.5 - A - jedna podstawa w graniostupie

z. B.5 - A - jedna podstawa w graniostupie

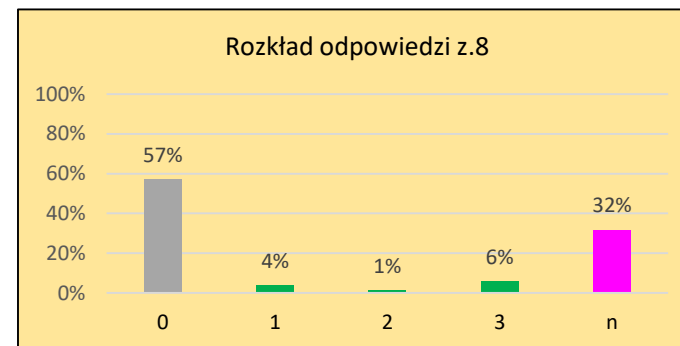
ROZKŁADY ODPOWIEDZI W ZADANIACH Z OTWARTYCH



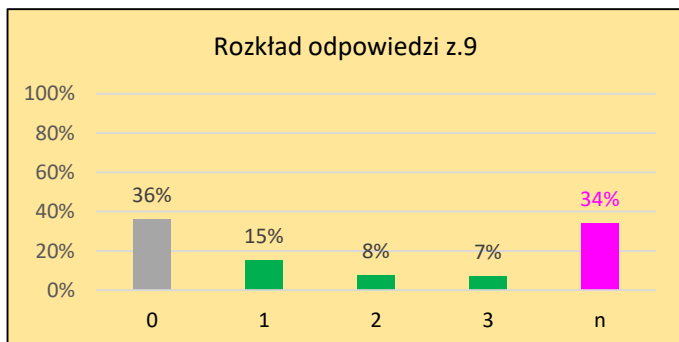
Zad. 6. Działania na ułamkach.
Błędy rachunkowe



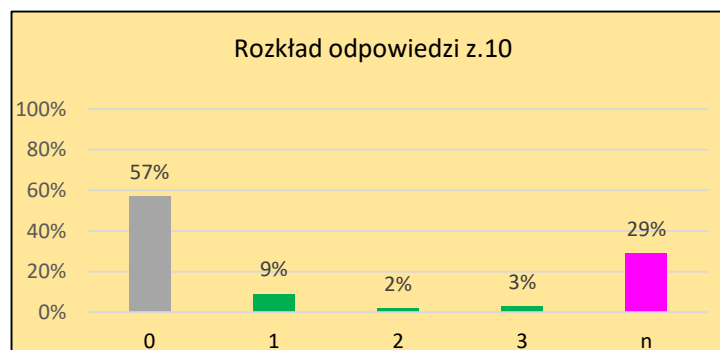
Zad. 7. Podział w podanym stosunku.



Zad. 8. Obliczenia procentowe
Podwyżka - obniżka, cena początkowa



Zad. 9. Pole trapezu, proporcje.



Zad. 10. Zależności w trójkącie równobocznym, obwód figury.
14% uczniów zna zależności między bokami trójkąta równobocznego

Komentarze nauczycieli:

MD: Jestem zwolenniczką, żeby na przeprowadzeniu diagnozy nie zakończyła się praca uczniów i wsparcie nauczyciela. Podczas omówienie zadań uczniowie stworzyli w zeszytach tabelkę z dwiema kolumnami: porafię ..., poćwiczę, do której na podstawie swoich prac wpisywali umiejętności. Określimy wspólnie termin, kiedy będą mogli sprawdzić się, czy uzupełnili wiadomości/ nabyli umiejętności. Mamy poćwiczyć indywidualnie (przygotowane zbiory zadań) oraz na lekcji w grupach.

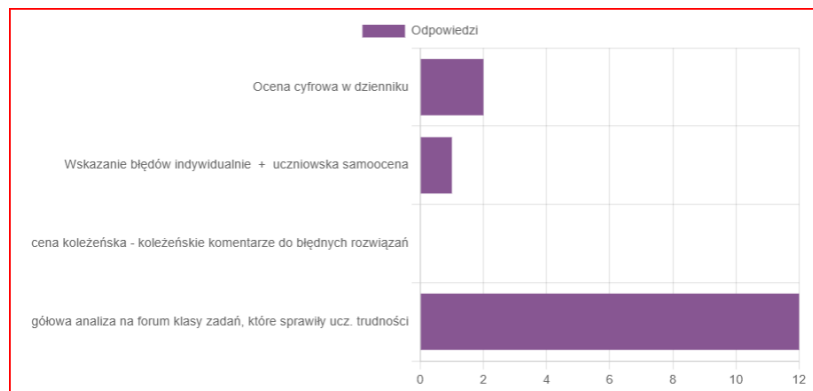
SS: Jak przekazać wyniki uczniom i rodzicom?

1. Omówić na forum klasy, tak aby każdy uczeń mógł wysłuchać, wziąć udział, zadać pytanie podczas wspólnego rozwiązywania/ omawiania zadań, w których uczniowie zrobili najwięcej błędów.
2. Informacja indywidualna (jak czas pozwala) - chociaż krótka, ale indywidualna do każdego ucznia z uwagami pozytywnymi i zwrócenie uwagi nad czym należy popracować, co doskonalić, ćwiczyć. Ale jednocześnie uważam, że warto pozostawić ucznia z samooceną i ewentualnie zasugerować, że w razie pytań, chęci przedyskutowania jesteśmy do dyspozycji ucznia (z doświadczenia wiem, że nie w każdych klasach taka metoda się sprawdza, nie wszyscy uczniowie chętnie poddają się samoocenie).
3. Każdy uczeń otrzymuje np. w formie tabeli co opanował, jakie ma jeszcze doskonalić umiejętności., taką informację można również umieścić rodzicom w dzienniku w komentarzu przy ocenie.
4. Zdecydowanie odbiegałabym od koleżeńskiej oceny, ale w zgranej klasie można pokusić się o koleżeńską pomoc, tłumaczenie rozwiązań pod okiem nauczyciela.

MD: Jak przekazać wyniki uczniom i rodzicom?

1. Omówienie na forum wyników z podkreśleniem mocnych stron klasy i wymagających doskonalenia (proponując uczniom odnośnie uzupełnienia wiedzy/umiejętności).
2. Indywidualnie samoocena ucznia- zapisanie mocnych stron i wymagających doskonalenia.
3. Informacja w dzienniku (ocena kształtująca).

Głosowanie: Jak przekazać wyniki uczniom i rodzicom?



*Materiał opracowany w projekcie Połowa drogi - diagnoza MAS_Ś_25
Autorka opracowania: Grażyna Śleszyńska, kierownik kursu oraz
nauczyciele uczestniczący w kursie MAS_Ś_25*